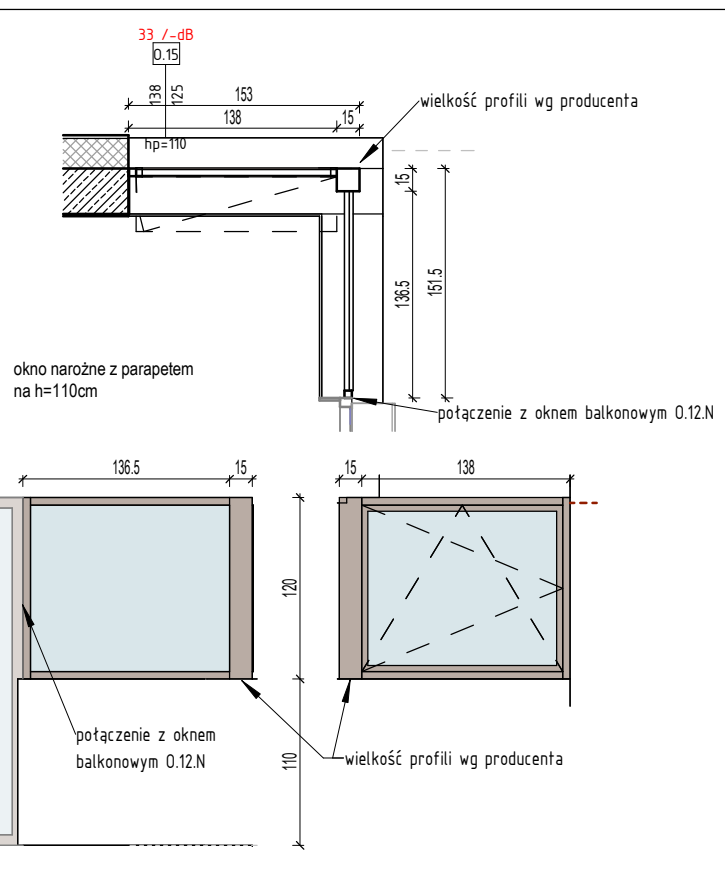
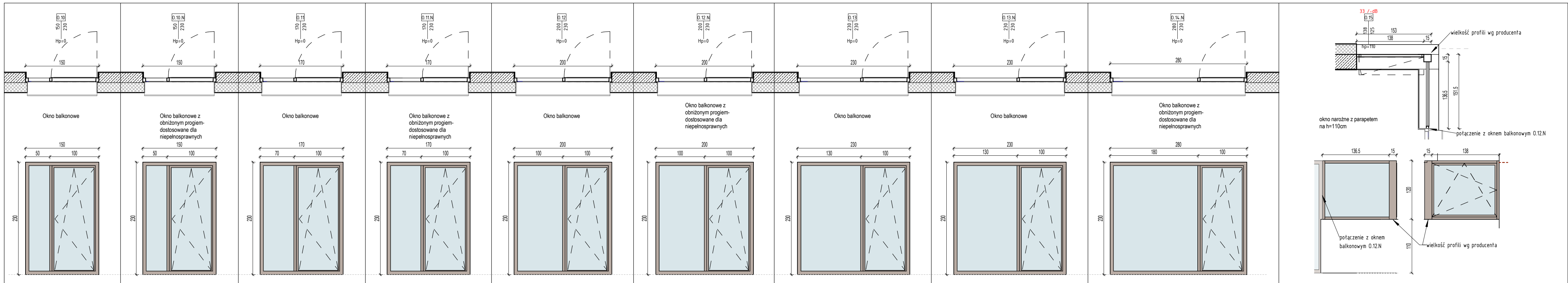


UWAGI:

Stolarka okienna i drzwi balkonowe spełniająca aktualne przepisy, normy ciepła i akustyczne, profile z wysokoudarowego PVC o konstrukcji profilu min. 5-komorowej (z wyjątkiem okien o odporności ogniowej- w nich profile aluminiowe) z szymbami ciepłochronnymi niskoemisijnymi o współczynniku ciepła spełniającym obowiązujące przepisy, z okuciami obwiedniowymi, uchylno-rozwierane z mikro rozszczelnieniem, nawiewnikami powietrza higrosterwalnymi z filtrami antysmogowymi oraz regulacją ręczną w kolorystyce okna.

- Podane wymiary całościowe przy oknach dotyczą otworów montażowych
- W oknach balkonowych progi wg detalu nr WMT-PWY-ARC-DE-BA-0300
- Okna na rysunku widoczne w wersji lewego kierunku otwierania - wersja prawa analogicznie jako odbicie lustrzane danego okna
- widok stolarki w zestawieniu jest widokiem od strony zewnętrznej
- minimalna szerokość przejścia w świetle w otwieralnej części okien balkonowych =80cm
- okna balkonowe wyposażać w zewnętrzne uchwyty i zatrzaski balkonowe
- stosować zawiasy ukryte lub rolkowe
- szklenie szklm bezpiecznym zespolonym
- wykończenie profili od strony zewnętrznej - M.E6 - okleina drewnopodobna typu jasny dąb, np. Oknoplast okleina "Sheffield oak" lub równoważne



ZESTAWIENIE OKIEN														
Nr	Opis	Kierunek otwierania *	Szerokość otworu montażowego [cm]	Wysokość otworu montażowego [cm]	Liczba	Klasa odporności na ogień stolarki	Wykończenie profili	Typ okuć	Parapet wewnętrzny	Parapet zewnętrzny	Wymagania-bezpieczeństwo	Współczynnik U (max)	Współczynnik I _c	Współczynnik I _t
0.01	Okno z dolną częścią nieotwieraną o h=110cm	L	100	214	25		wew. biały RAL 9016 zew. okleina drewnopodobna jasny dąb	uchylno-rozwierane	konglomerat kamieniopodbitny gr. 2 cm	blacha tytanowo-cynkowa	dołne szkło bezpieczne klasy P2A do wys. 1,1m	0.8 Wm2K	0.52	0.59
0.01.63	Okno z dolną częścią nieotwieraną o h=110cm	L	100	214	38		wew. biały RAL 9016 zew. okleina drewnopodobna jasny dąb	uchylno-rozwierane	konglomerat kamieniopodbitny gr. 2 cm	blacha tytanowo-cynkowa	dołne szkło bezpieczne klasy P2A do wys. 1,1m	0.8 Wm2K	0.52	0.59
0.02.A	Okno z dolną częścią nieotwieraną o h=110cm	P	100	214	4	E10	profile aluminiowe- wykończenie wew. biały RAL 9016 zew. okleina drewnopodobna jasny dąb	uchylno-rozwierane	konglomerat kamieniopodbitny gr. 2 cm	blacha tytanowo-cynkowa	dołne szkło bezpieczne klasy P2A do wys. 1,1m	0.8 Wm2K	0.52	0.59
0.02.A-4														
0.02.B	Okno z dolną częścią nieotwieraną o h=110cm	P	100	214	1	E10	profile aluminiowe- wykończenie wew. biały RAL 9016 zew. okleina drewnopodobna jasny dąb	uchylno-rozwierane	konglomerat kamieniopodbitny gr. 2 cm	blacha tytanowo-cynkowa	dołne szkło bezpieczne klasy P2A do wys. 1,1m	0.8 Wm2K	0.52	0.59
0.02.B-1														
0.03	Okno z parapetem na h=100cm	L	100	130	24		wew. biały RAL 9016 zew. okleina drewnopodobna jasny dąb	uchylno-rozwierane, klamka w dółnym profilu części otwieranej	konglomerat kamieniopodbitny gr. 2 cm	blacha tytanowo-cynkowa	-	0.8 Wm2K	0.52	0.59
0.03.64	Okno z parapetem na h=100cm	P	100	130	20		wew. biały RAL 9016 zew. okleina drewnopodobna jasny dąb	uchylno-rozwierane, klamka w dółnym profilu części otwieranej	konglomerat kamieniopodbitny gr. 2 cm	blacha tytanowo-cynkowa	-	0.8 Wm2K	0.52	0.59
0.04	Okno typu portfenetr	L	100	214	60		wew. biały RAL 9016 zew. okleina drewnopodobna jasny dąb	uchylno-rozwierane	konglomerat kamieniopodbitny gr. 2 cm	blacha tytanowo-cynkowa	-	0.8 Wm2K	0.52	0.59
0.04.128	Okno typu portfenetr	L	100	214	68		wew. biały RAL 9016 zew. okleina drewnopodobna jasny dąb	uchylno-rozwierane	konglomerat kamieniopodbitny gr. 2 cm	blacha tytanowo-cynkowa	-	0.8 Wm2K	0.52	0.59
0.05	Okno typu portfenetr	L	150	214	28		wew. biały RAL 9016 zew. okleina drewnopodobna jasny dąb	uchylno-rozwierane	konglomerat kamieniopodbitny gr. 2 cm	blacha tytanowo-cynkowa	-	0.8 Wm2K	0.52	0.59
0.05.36	Okno typu portfenetr	P	150	214	8		wew. biały RAL 9016 zew. okleina drewnopodobna jasny dąb	uchylno-rozwierane	konglomerat kamieniopodbitny gr. 2 cm	blacha tytanowo-cynkowa	-	0.8 Wm2K	0.52	0.59
0.06	Okno typu portfenetr	P	170	214	28		wew. biały RAL 9016 zew. okleina drewnopodobna jasny dąb	uchylno-rozwierane	konglomerat kamieniopodbitny gr. 2 cm	blacha tytanowo-cynkowa	-	0.8 Wm2K	0.52	0.59
0.06.28														
0.07	Okno typu portfenetr	L	200	214	44		wew. biały RAL 9016 zew. okleina drewnopodobna jasny dąb	uchylno-rozwierane	konglomerat kamieniopodbitny gr. 2 cm	blacha tytanowo-cynkowa	-	0.8 Wm2K	0.52	0.59
0.07.64	Okno typu portfenetr	P	200	214	20		wew. biały RAL 9016 zew. okleina drewnopodobna jasny dąb	uchylno-rozwierane	konglomerat kamieniopodbitny gr. 2 cm	blacha tytanowo-cynkowa	-	0.8 Wm2K	0.52	0.59
0.08	Okno typu portfenetr	L	230	214	32		wew. biały RAL 9016 zew. okleina drewnopodobna jasny dąb	uchylno-rozwierane	konglomerat kamieniopodbitny gr. 2 cm	blacha tytanowo-cynkowa	-	0.8 Wm2K	0.52	0.59
0.08.68	Okno typu portfenetr	P	230	214	36		wew. biały RAL 9016 zew. okleina drewnopodobna jasny dąb	uchylno-rozwierane	konglomerat kamieniopodbitny gr. 2 cm	blacha tytanowo-cynkowa	-	0.8 Wm2K	0.52	0.59
0.09	Okno balkonowe	L	100	230	12		wew. biały RAL 9016 zew. okleina drewnopodobna jasny dąb	uchylno-rozwierane	-	próg z blachy ryflowanej	-	0.8 Wm2K	0.52	0.59
0.09.36	Okno balkonowe	P	100	230	24		wew. biały RAL 9016 zew. okleina drewnopodobna jasny dąb	uchylno-rozwierane	-	próg z blachy ryflowanej	-	0.8 Wm2K	0.52	0.59
0.09.N	Okno balkonowe z obniżonym progmem- dostosowane dla niepełnosprawnych	L	100	230	28		wew. biały RAL 9016 zew. okleina drewnopodobna jasny dąb	uchylno-rozwierane	-	próg z blachy ryflowanej	-	0.8 Wm2K	0.52	0.59
0.09.N-52	Okno balkonowe z obniżonym progmem- dostosowane dla niepełnosprawnych	P	100	230	24		wew. biały RAL 9016 zew. okleina drewnopodobna jasny dąb	uchylno-rozwierane	-	próg z blachy ryflowanej	-	0.8 Wm2K	0.52	0.59
0.10	Okno balkonowe	P	150	230	4		wew. biały RAL 9016 zew. okleina drewnopodobna jasny dąb	uchylno-rozwierane	-	próg z blachy ryflowanej	-	0.8 Wm2K	0.52	0.59
0.10.4														
0.10.N	Okno balkonowe z obniżonym progmem- dostosowane dla niepełnosprawnych	L	150	230	4		wew. biały RAL 9016 zew. okleina drewnopodobna jasny dąb	uchylno-rozwierane	-	próg z blachy ryflowanej	-	0.8 Wm2K	0.52	0.59
0.10.4														
0.11	Okno balkonowe	L	170	230	8		wew. biały RAL 9016 zew. okleina drewnopodobna jasny dąb	uchylno-rozwierane	-	próg z blachy ryflowanej	-	0.8 Wm2K	0.52	0.59
0.11.12	Okno balkonowe	P	170	230	4		wew. biały RAL 9016 zew. okleina drewnopodobna jasny dąb	uchylno-rozwierane	-	próg z blachy ryflowanej	-	0.8 Wm2K	0.52	0.59
0.11.N	Okno balkonowe z obniżonym progmem- dostosowane dla niepełnosprawnych	L	170	230	12		wew. biały RAL 9016 zew. okleina drewnopodobna jasny dąb	uchylno-rozwierane	-	próg z blachy ryflowanej	-	0.8 Wm2K	0.52	0.59
0.11.N-16	Okno balkonowe z obniżonym progmem- dostosowane dla niepełnosprawnych	P	170	230	4		wew. biały RAL 9016 zew. okleina drewnopodobna jasny dąb	uchylno-rozwierane	-	próg z blachy ryflowanej	-	0.8 Wm2K	0.52	0.59
0.12	Okno balkonowe	L	200	230	16		wew. biały RAL 9016 zew. okleina drewnopodobna jasny dąb	uchylno-rozwierane	-	próg z blachy ryflowanej	-	0.8 Wm2K	0.52	0.59
0.12.32	Okno balkonowe	P	200	230	16		wew. biały RAL 9016 zew. okleina drewnopodobna jasny dąb	uchylno-rozwierane	-	próg z blachy ryflowanej	-	0.8 Wm2K	0.52	0.59
0.12.N	Okno balkonowe z obniżonym progmem- dostosowane dla niepełnosprawnych	L	200	230	4		wew. biały RAL 9016 zew. okleina drewnopodobna jasny dąb	uchylno-rozwierane	-	próg z blachy ryflowanej	-	0.8 Wm2K	0.52	0.59
0.12.N-8	Okno balkonowe z obniżonym progmem- dostosowane dla niepełnosprawnych	P	200	230	4		wew. biały RAL 9016 zew. okleina drewnopodobna jasny dąb	uchylno-rozwierane	-	próg z blachy ryflowanej	-	0.8 Wm2K	0.52	0.59
0.13	Okno balkonowe	L	230	230	58		wew. biały RAL 9016 zew. okleina drewnopodobna jasny dąb	uchylno-rozwierane	-	próg z blachy ryflowanej	-	0.8 Wm2K	0.52	0.59
0.13.128	Okno balkonowe	P	230	230	68		wew. biały RAL 9016 zew. okleina drewnopodobna jasny dąb	uchylno-rozwierane	-	próg z blachy ryflowanej	-	0.8 Wm2K	0.52	0.59
0.13.N	Okno balkonowe	L	230	230	14		wew. biały RAL 9016 zew. okleina drewnopodobna jasny dąb	uchylno-rozwierane	-	próg z blachy ryflowanej	-	0.8 Wm2K	0.52	0.59
0.13.N-22	Okno balkonowe	P	230	230	8		wew. biały RAL 9016 zew. okleina drewnopodobna jasny dąb	uchylno-rozwierane	-	próg z blachy ryflowanej	-	0.8 Wm2K	0.52	0.59
0.14.N	Okno balkonowe z obniżonym progmem- dostosowane dla niepełnosprawnych	L	280	230	4		wew. biały RAL 9016 zew. okleina drewnopodobna jasny dąb	uchylno-rozwierane	-	próg z blachy ryflowanej	-	0.8 Wm2K	0.52	0.59
0.14.N-4														
Razem: 752														
0.15	okno narożne z parapetem na h=110cm	P	153 + 151	120	4		wew. biały RAL 9016 zew. okleina drewnopodobna jasny dąb	uchylno-rozwierane	konglomerat gr. 2 cm iastico	blacha tytanowo-cynkowa	-	0.8 Wm2K	0.52	0.59
0.15-4														

* w przypadku okien dwuskrzydłowych podany kierunek otwierania dotyczy skrzydła wiodącego

ZESTAWIENIE OKIEN - akustyka

Nr	Kierunek otwierania	Wymagane RA2 [dB]	Nawiewniki [dB] *	Liczba
0.01	L	0	-	16
0.01	L	0	-	9
0.01	P	0	-	12
0.01	P	0	-	26
0.02.A	P	0	-	4
0.02.B	P	0	-	1
0.03	L	24	42	6
0.03	L	25	42	2
0.03	L	26	42	4
0.03	L	27	42	2
0.03	L	28	42	2
0.03	L	29	42	8
0.03	P	24	42	4
0.03	P	25	42	4
0.03	P	27	42	6
0.03	P	28	42	6
0.04	L	0	-	8
0.04	L	28	42	4
0.04	L	29	42	6
0.04	L	30	-	34
0.04	L	33	-	4
0.04	P	39	-	4
0.04	P	28	-	2
0.04	P	28	42	8
0.04	P	29	-	2
0.04	P	29	42	11
0.04	P	30	42	45
0.05	L	0	0	4
0.05	L	29	42	8
0.05	L	31	42	7
0.05	L	32	42	1
0.05	L	37	50	3
0.05	L	38	50	3
0.05	L	39	50	2
0.05	P	0	0	4
0.05	P	39	50	4
0.06	P	28	42	4
0.06	P	29	42	14
0.06	P	30	42	6
0.06	P	36	-	1
0.06	P	38	-	2
0.06	P	39	-	1

ZESTAWIENIE OKIEN - akustyka

Nr	Kierunek otwierania	Wymagane RA2 [dB]	Nawiewniki [dB] *	Liczba
0.07	L	28	42	4
0.07	L	30	42	26
0.07	L	31	42	10
0.07	L	33	42	2
0.07	L	36	42	2
0.07	P	30	42	16
0.07	P	31	42	4
0.08	L	31	42	24
0.08	L	33	42	4
0.08	L	37	50	4
0.08	P	29	42	2
0.08	P	30	42	2
0.08	P	31	42	28
0.08	P	32	42	4
0.09	L	30	42	4
0.09	L	31	-	3
0.09	L	32	-	1
0.09	L	36	50	4
0.09	P	29	-	4
0.09	P	29	42	8
0.09	P	30	42	4
0.09	P	31	42	4
0.09	P	36	50	1
0.09	P	38	50	2
0.09	P	39	42	1
0.09.N	L	28	-	4
0.09.N	L	28	42	2
0.09.N	L	29	42	2
0.09.N	L	30	-	4
0.09.N	L	31	42	2
0.09.N	L	32	42	2
0.09.N	L	35	50	2
0.09.N	L	36	50	2
0.09.N	L	37	-	4
0.09.N	L	37	50	2
0.09.N	L	38	50	2
0.09.N	P	28	42	6
0.09.N	P	29	42	6
0.09.N	P	30	-	8
0.09.N	P	36	50	2
0.09.N	P	37	50	2
0.10	P	27	42	4
0.10.N	L	30	-	1
0.10.N	L	30	42	1
0.10.N	L	31	-	2

ZESTAWIENIE OKIEN - akustyka

Kierunek otwierania		Wymagane RA2 [dB]	Nawiewniki [dB] *	Liczba
L		26	42	4
L		30	42	4
P		26	42	4
L		30	-	4
L		30	42	4
L		36	50	2
P		29	42	2
P		30	42	2
L		30	42	4
L		31	42	8
L		36	50	2
L		37	50	2
P		30	42	4
P		31	42	1
P		36	50	1
P		37	50	3
L		30	42	4
P		33	-	4
L		29	42	2
L		30	42	8
L		31	42	43
L		32	42	1
L		36	50	1
L		38	42	2
L		39	42	1
P		29	42	4
P		30	42	7
P		31	42	53
P		36	2x50	4
L		30	-	1
L		30	42	11
L		31	42	2
P		30	42	4
P		37	50	4
L		37	50	4
P		33	-	4

* "-" = brak nawiewnika